

mgigroup
Italian marble since 1948

– MGI Group

Caldia[®]
“Il marmo
gentile”

Cava Caldia®.

C'è qualcosa di speciale sulle Apuane, sui "monti della luna". In quest'area l'estrazione di pietre ornamentali è caratterizzata da una storia secolare, con produzione di una grande varietà di marmi che non trova eguali altrove. Nei bacini marmiferi apuani spicca per valore ed interesse il **Caldia®**, materiale contemporaneo che rappresenta un'eccellenza nella gamma dei 'bianchi'. Si estrae in Zona Rocchetta, ubicata a circa 10 km dalla città di Massa nella provincia di Massa Carrara, da cui prende il nome l'omonima cava di cui MGI è proprietaria. Salendo la costola del Monte Brugiana, una stretta stradina di arroccamento conduce al **bacino estrattivo Casette**, il più importante del Comune di Massa, geologicamente un calcare di epoca liassica. Nella valle della Rocchetta è

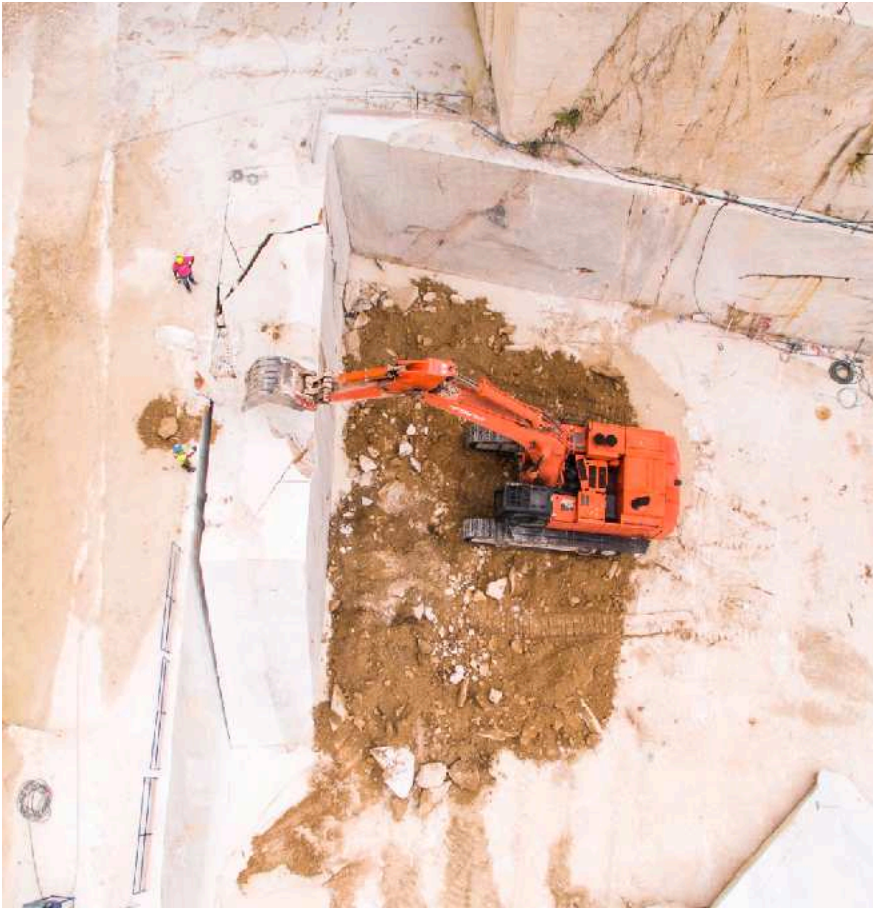


ubicata la terminazione assiale della struttura di Carrara, universalmente nota per custodire giacimenti di marmo bianco, il più pregiato. La Cava, suggestiva ed affascinante, principalmente a cielo aperto ed in parte sotterranea, produce blocchi di grandi dimensioni in diverse varietà accomunate dal fondo 'bianco caldo' ma che si differenziano per disegni e venature. Lo Statuario Caldia®, marmo di grandissimo pregio, è tra i più richiesti e pregiati al mondo. Cava Rocchetta è una zona estrattiva di grande valore: un tempo tale agro marmifero era suddiviso in piccoli lotti assegnati a diversi proprietari; oggi dopo l'acquisizione da parte della società partecipata da MGI agli inizi degli anni duemila, la cava è stata unificata, e solo così si è riusciti a farla **produrre al massimo delle potenzialità**. L'escavazione - a 875 s.l.m - si sviluppa su tre fronti, in un ambiente disegnato dalle geometrie inedite verticali e orizzontali delle bancate di marmo. Qui tutto ha un fascino discreto, il suo vero animo è riservato, intimo. Il materiale estratto è particolarmente elegante: per la sua originalità trova mercato e consensi a livello mondiale ed è stato utilizzato per importanti progetti in tutto il mondo. Ciò che lo rende speciale è il suo **fondo caldo, da cui il nome**, che unitamente al suo stile classico di pietra nobile per eccellenza introduce una **nuova idea di lusso**, fondendo passato e presente in un'estetica contemporanea disinvolta e raffinata. La sua profondità è il tratto distintivo che esprime al meglio la forza della natura, adattandosi ai diversi ambienti dell'abitare, dalla lobby più ricercata e raffinata al calore di un living residenziale.



ESTRAZIONE

L'attività di estrazione segue fronti di scavo diversificati procedendo dall'alto verso il basso fino a raggiungere la quota finale, coincidente con il piazzale di cava. La coltivazione procede sulla base dei litotipi e della loro età e sulla base della posizione geometrica, individuati attraverso una fase preliminare di prospezione geologica, sostanzialmente di ricerca, e da una fase di prospezione mineraria, ossia di valutazione dell'estensione delle manifestazioni superficiali e in profondità, oltre che di stima economica sulle quantità di materiale ricavabili dal giacimento.



Le operazioni di cava sono disciplinate da rigide normative per **garantire la salute e la sicurezza** di tutti i lavoratori e visitatori e per **ridurre gli impatti ambientali**.





Il processo di escavazione si svolge in fasi successive che prevedono il distacco del materiale dal fronte di abbattimento mediante il **taglio a monte**, il **ribaltamento della bancata** sul piazzale di cava, la squadratura in blocchi. Una volta completato l'isolamento della bancata dalla massa rocciosa si procede al suo ribaltamento sul piazzale di cava adeguatamente preparato con il cosiddetto 'cuscino' costituito da un cumulo di detriti di marmo frammisti alla fanghiglia prodotta dalle lavorazioni la cui funzione è quella di ammortizzare la caduta per limitarne le rotture. Il distacco avviene con la spinta del braccio dell'escavatore e anche grazie alla pressione dell'acqua mediante **cuscineti idraulici** - inseriti direttamente nello spessore lasciato dal taglio del filo diamantato - che aiutano a spingere la bancata a terra. I tagli vengono fatti con il **filo diamantato** che costituisce, insieme alla tagliatrice a catena, una delle due principali tecnologie. La tagliatrice a catena è una macchina che, ricalca il principio di funzionamento delle motoseghe rispetto alle quali è decisamente più grande. Consta di una unità motrice alla quale è collegato un braccio mobile sul cui perimetro è alloggiata una catena dentata. Questo braccio, insieme alla catena equipaggiata di utensili taglienti (segmenti), è l'elemento che, fisicamente, penetra nella roccia, determinandone il taglio progressivo. Una volta ultimati i tagli e abbattuta la bancata, inizia l'ispezione e la suddivisione in **blocchi commerciali**. Queste operazioni sul piazzale di cava costituiscono la prima fase della trasformazione industriale del marmo, alla quale seguono, nello stabilimento, la segazione e le altre operazioni di finitura.





SEGAGIONE

Una volta portati a valle, il successivo passaggio è la riduzione di blocchi regolari in **lastre** di grandi dimensioni a spessore variabile, dalle quali è possibile ottenere una vasta gamma di lavorati. Lo stabilimento MGI Group si estende su un'area di quasi 70.000 m² che comprende un'area di stoccaggio per blocchi e lastre di circa 10.000 m², un'area di lavorazione con annesso lo showroom e un'area di posa.

FINITURA

La lavorazione delle superfici della lastre grezze avviene attraverso la linea di lucidatura, completamente automatica, che permette di dare qualsiasi tipo di finitura al materiale. Il processo di **lucidatura** permette di far risaltare la colorazione e le venature naturali, mentre la **levigatura** consiste nel rendere la superficie liscia, perfettamente piana ed opaca non riflettente.



Alla fase della finitura superficiale spetta il compito di coniugare i **requisiti estetici** (es. colore, tonalità, specularità) con quelli **tecnici** (es. potere antiscivolo, riduzione dell'assorbimento, resistenza agli agenti chimici) e con quelli **funzionali** (es. fruibilità, pulibilità, manutenibilità).





TAGLIO

Proseguendo nel ciclo di lavoro, alla finitura superficiale fa seguito il **taglio a misura**, la fase con la quale le lastre vengono rifilate alle dimensioni finali. Il taglio effettuato con la **fresa a disco diamantato** permette di ottenere lavorati di varie misure. Impiegando questa macchina il marmo si lascia segare per spessori anche rilevanti soddisfacendo così diverse esigenze produttive in modo duttile e versatile.

La **contornatrice** è utile per profilature e sagomature, anche su piani inclinati. Si possono impostare molteplici lavorazioni: sgrossature, forature, svuotamenti e lucidature, ottimizzando il processo di esecuzione.



Il disco diamantato è utilizzato anche per il taglio a squadra del materiale su **macchine multidisco**. La linea automatica 'intestatrice multipla' monta diversi gruppi di taglio indipendenti ed è utilizzata per il taglio trasversale o longitudinale in passata unica.

RIFINITURE

Per completare le rifiniture manuali danno alla superficie del materiale risponde nuove qualità sensoriali, visive e tattili.





Elaborazione del progetto.

1. Selezione di campioni per definire il materiale.
2. Realizzazione di mock-up per determinare la qualità.
3. Una volta approvato il materiale, inizia la produzione in base ai ticket di taglio ricevuti.
4. Posa a secco di ogni sezione del progetto in dry-lay, un'area di 1.000 m² per garantire che il materiale corrisponda alla qualità selezionata.
5. Contrassegno ed etichettatura di ogni pezzo prima dell'imbballaggio per consentire un'installazione più rapida in cantiere.
6. Lastre e lavorati vengono imballati accuratamente ed identificati mediante codice a barre e packing list. Si utilizzano soluzioni specifiche ed aziende di trasporto che operano nel settore lapideo per garantire protezione e sicurezza fino alla posa in opera, preservando la bellezza del marmo e riducendo il rischio di scheggiature e danneggiamento.





Caratteristiche uniche.

Le peculiarità del marmo **Caldia®** si raccontano in 5 keyword, nel segno della contemporaneità.

Bellezza calda. Caratteristica principale è l'estrema purezza del fondo cristallino la cui particolarissima tonalità offre un effetto più morbido rispetto al 'bianco ottico'.

Nuovo classico. Elegante e allo stesso tempo sobrio, si sposa armoniosamente in contesti ricercati ma anche abbinato disinvoltamente a materiali meno esclusivi, per effetti estetici non formali e codificati con una dialettica interessante.

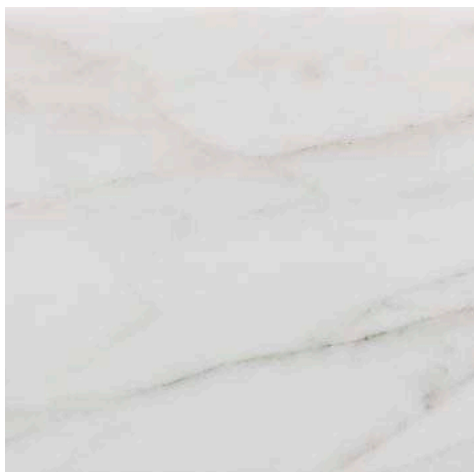
Luminosità seducente. Conferisce ad ogni ambiente una luminosità senza pari, che amplia visivamente lo spazio e dà l'idea di pulito e di puro. Spessori sottili (inferiori a 25÷15 mm) si lasciano attraversare dalla luce regalando una certa traslucenza.

Proprietà elastiche. Oltre alle eccellenti qualità estetiche, si differenzia anche per le peculiari caratteristiche tecniche. È infatti particolarmente duttile e lavorabile, con buona resistenza meccanica.

Solida eternità. Bello e resistente, esprime con elegante attualità istanze tradizionali ma anche più decisi slanci creativi per spazi di nuova generazione, frutto di accostamenti inediti e coraggiosi.



Statuario Caldia®



Calacatta Caldia® - Classico



Calacatta Caldia® - Ovulato

Cal'dor® - White



Cal'dor® - Gold



CAL'DOR

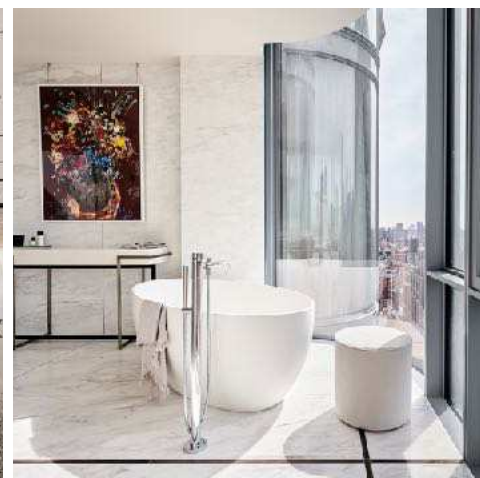
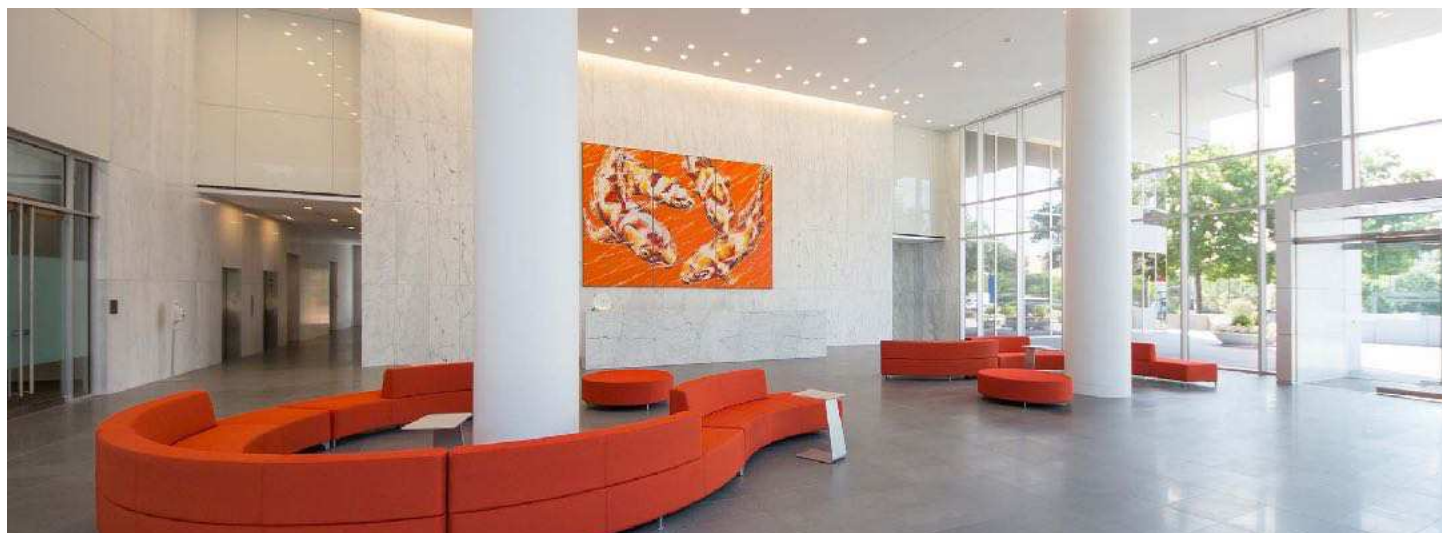
Un materiale di grana molto fine e compatta, disponibile in due varianti. *White*, con fondo bianco avorio e *Gold*, con sfumature dorate, entrambi con venature di colore verde - violaceo dalla **struttura ovulata**. Con i suoi colori avvolgenti è adatto soprattutto per pavimenti e rivestimenti interni. È in grado di incontrare tutti i gusti stilistici, dal classico al moderno. Si combina molto bene con marmi ed onici di colore uniforme, perfetto come protagonista accostato a materiali diversi come legni o metalli. Il **disegno mosso** è in grado di accedere la fantasia di architetti e designers.

Sofisticata conquista degli interni sono le **texture marmoree** che interpretano la tendenza chic di esprimere al meglio le potenzialità della natura. **Piacevolezza al tatto ed effetti visivi originali** sono le qualità più interessanti che si ottengono dalle nuove lavorazioni superficiali. L'**aspetto "naturale" o "grezzo"** è dunque il risultato di una precisa scelta estetica che avvicina idealmente lo stato primitivo della materia, ma che contemporaneamente esalta l'inevitabile "traccia" delle lavorazioni. MGI offre l'opportunità di creare una molteplicità di nuove finiture, in riferimento al tipo di stimolazione sensoriale – "effetto" – che producono nell'osservatore. Con un unico obiettivo: esplorare qualità sensoriali capaci di 'farsi ricordare', in linea con le **nuove tendenze decor**.



Creare atmosfera.

Il **marmo Caldia®** è ampiamente utilizzato all'interno di ambienti sofisticati ed eleganti, sia per spazi pubblici e/o commerciali che per contesti privati quali abitazioni residenziali. Lobby, pannelli per pavimenti e rivestimenti, piani cucina, top bagno, scale, piatti doccia, manufatti per l'edilizia ed opere culturali. In un perfetto equilibrio tra linearità del design e naturalezza della decorazione.

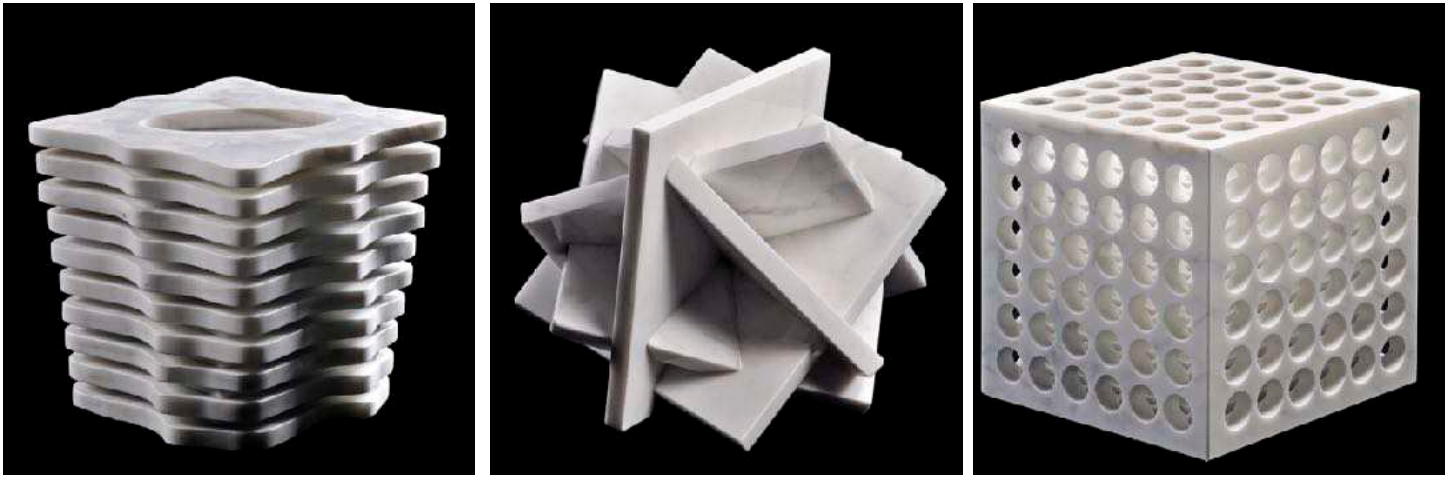




One Vanderbilt.

Statuario Caldia® True White è l'ispirazione per le lobbies di forte impatto visivo del One Vanderbilt, il nuovo, più straordinario, grattacielo di Midtown Manhattan. Con l'obiettivo di portare la bellezza nel quotidiano, all'incrocio della potenza esecutiva e della distinzione estetica, nasce la proficua collaborazione con il prestigioso Studio di Architettura **Kohn Pedersen Fox Associates** (KPF) e gli sviluppatori di SL Green ed Hines. Elemento peculiare della lobby di fronte alla Grand Central Station sono le **7 maestose colonne**, ciascuna alta fino a 15 metri con diametro di circa 2 metri e inclinazioni da 1 a 3 gradi, a seguire il profilo della facciata principale dell'edificio.

Partendo dalla selezione di grandi blocchi di marmo Caldia® di qualità sono state ricavate delle pannellature concave a spessore variabile. Per il processo di produzione è stato ipotizzato l'andamento della vena all'interno del blocco con simulazioni 3D e sono stati realizzati utensili speciali che si modellano alla superficie curva, per ottimizzare le finiture superficiali. La ricerca si è concentrata nel raggiungere il massimo delle prestazioni tecniche ed estetiche, mixando eccellenti performance di resistenza con la bellezza eterna del marmo. Bellezza da non sprecare: MGI - da sempre attenta all'ottimizzazione nell'utilizzo del materiale - progettando la progressione del taglio all'interno del blocco ha abbattuto di circa il 30% lo sfrido.



Innovazione aperta.

Quando la ricerca del materiale incrocia la ricerca di progettisti, architetti e designers provenienti da tutto il mondo scatta una scintilla che produce alchimie sempre diverse, una sintesi energetica ed emozionale difficile da arginare. **Caldia® Cube** ne è un esempio: un originale progetto di sperimentazione nato dalla collaborazione con il produttore tedesco per esposizioni Wolf Günter Thiel. 3 artisti, 3 designer e 3 architetti sono stati invitati a realizzare, da un cubo di marmo Caldia® con lati di lunghezza 30 cm ciascuno, un oggetto a propria scelta. Ognuno degli oggetti ideati è stato prodotto in un'edizione limitata di 5 pezzi esposti in mostra in diversi paesi.

Il continuo desiderio di sperimentare alimenta la magia, qualcosa per cui si viene e si continua a venire su questi monti per vedere, conoscere, cercare di capire, inventare. Per suggellare l'unicità del marmo Caldia® - che si estrae solo dalla cava Rocchetta - è stata scelta la suggestiva cornice dove il materiale viene escavato. **Caldia White Event**, una serata magica in un luogo unico al mondo trasformato per l'occasione in un vero e proprio salotto con poltrone bianche, tavoli in marmo e un grande ventaglio costruito ad hoc con i blocchi di Caldia®, ha accolto oltre 200 protagonisti del comparto marmo apuo-versiliese.



Gruppo MGI, plasmare il marmo in una fusione sorprendente tra progetto e nuove tecnologie.

Qualità, eleganza, design: queste sono le parole chiave che guidano **MGI, un solido Gruppo italiano da oltre 70 anni leader nell'industria lapidea internazionale**. Una lunga storia con molte sfide, dal 1948 ad oggi. In costante evoluzione e crescita, per qualificarsi come affermata realtà imprenditoriale che comprende **Sicilmarmi Srl**, fondata dal Cavaliere del Lavoro Dr. Giacomo Caruso in Sicilia estraendo **Perlato Sicilia Cofano®** e **Riviera Beige®** nella cava di Custonaci (TP); **Lombarda Marmi Srl**, eccellenza nell'estrazione del **Botticino Classico®**; **Marmi e Graniti d'Italia Srl** specializzata nelle forniture in tutto il mondo di semilavorati e lavorati cut-to-size su interventi di interior design di extra lusso, da Londra a Dallas a New York City.

Selezione della materia prima direttamente in cava, **maestranze specializzate** qualificate, **eleganza intrinseca** e **cura dei dettagli** sono i concetti fondanti di tutta la professionalità del Gruppo MGI. Lo sviluppo di tecnologie avanzate e la ricerca estetica, accompagnate dalla passione per la tradizione artigianale, sono il terreno fertile dove matura la crescita aziendale e l'espansione mondiale. Tutti i processi di lavorazione del marmo, dall'escavazione al taglio dei materiali, vengono eseguiti secondo i **protocolli ISO** e con un occhio attento all'**ambiente**, cercando di limitare il più possibile l'impatto conseguente alla trasformazione dei prodotti lapidei. I continui investimenti in ricerca e sviluppo sono garanzia dei migliori standard. I marmi - estratti in cave di proprietà - sono stati impiegati per decenni in alcuni dei più esclusivi edifici e residenze in tutto il mondo; dal prezioso ed inconfondibile **Statuario Caldia®** e **Calacatta Caldia®** al **Bianco Carrara** e **Lapys Grey®**, dal **Perlato Sicilia Cofano®** al **Riviera Beige®**, dal **Botticino Classico®** al **Verde Issorie®**, tutti rappresentano la quintessenza del marchio "Made in Italy" come simbolo di bellezza, eccellenza ed affidabilità senza pari. E sono testimonianza dell'ambizione di valorizzare l'immagine del marmo italiano offrendo prodotti di qualità superiore.



La speciale combinazione di esperienza e sensibilità nell'estrazione e lavorazione della pietra naturale porta a risultati unici, ottenuti grazie a una **grande attitudine all'innovazione**. I concetti chiave della professionalità del Gruppo incontrano oggi le sfide digitali del terzo millennio. Esplorando nuove e coraggiose realizzazioni, il Gruppo MGI amplia le opportunità di acquisto aprendo un nuovo **Showroom Online (www.marmiegraniti.online)** un ponte digitale tra mondo reale e virtuale che offre una vetrina privilegiata per rendere la selezione delle lastre disponibili più facile, veloce e diretta.

La speciale combinazione di esperienza e sensibilità nell'escavazione e lavorazione della pietra naturale è la forza di Marmi e Graniti d'Italia, che impiega sapientemente le proprie risorse affiancando architetti, progettisti e costruttori nella realizzazione di soluzioni inedite, esclusive. Un percorso di evoluzione che si esprime in soluzioni architettoniche di alto prestigio. Ed una ricerca continua che si manifesta in progetti dal fascino senza tempo, in forme eleganti e in ogni dettaglio che racchiude una magnifica ossessione, l'eccellenza. Di seguito sono elencati alcuni progettisti con cui il Gruppo MGI collabora, offrendo fornitura e consulenza per un'ampia gamma di materiali lapidei e pietre naturali, oltre a quelli di proprietà: Brookfield • Foster+Partners • Gensler • Goddard Littlefair • Hines • KPF • MdeAS • Pei Cobb Freed • Pelli Clarke Pelli • Perkins Eastman • Perkins+Will • Peter Marino • Pickard Chilton • Plaza Construction • RAMSA • Related • Rudin Management • SLGreen • SOM • The GA Group • Tishman • Turner • Vornado • Zeckendorf Development • 1508 STUDIO

*Copyright © Tutte le immagini dei prodotti, il design e i marchi sono di proprietà dei rispettivi proprietari.
One Vanderbilt ph Raimund Koch Photographer*

Segui: FACEBOOK | INSTAGRAM | LINKEDIN | TWITTER | PINTEREST
MGI Group - Italian Marble since 1948 @mgigroup.italian.marble

www.marmiegraniti.it

Grazie!
